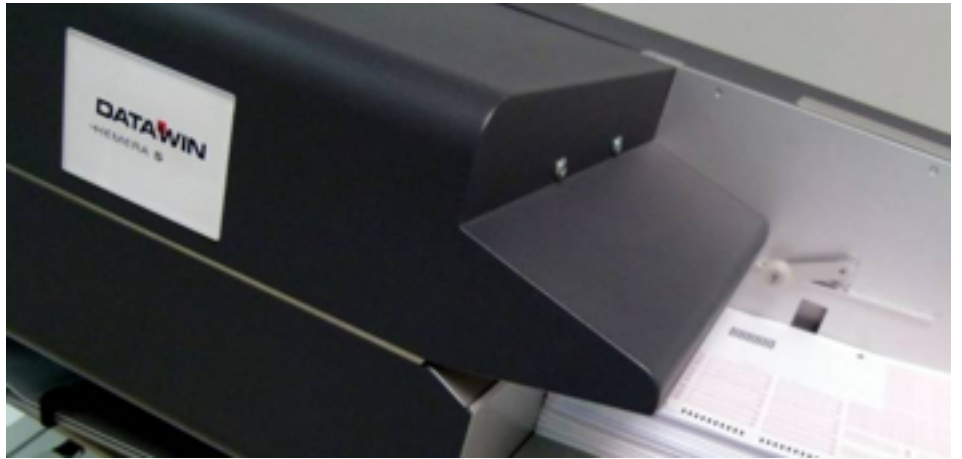


## HEMERA S

**High-Volume  
Dokumentenscanner  
mit Dreifach-Sortierung**



### Kurzspezifikation

- Gemischte Dokumentenstapel
- US-Scheck bis DIN A3
- 1.000-Blatt Feeder mit ADF
- LED-Beleuchtung

### Optionen u.a.

- Patchcode
- Drucker Pre- & Postscan
- MICR (magnetisch)

### Beispielanwendungen

- Posteingangserfassung
- Archivierung
- Wahlen
- Abstimmungen

### Über DATAWIN

- Entwicklung, Konstruktion und Fertigung von high-end Beleglesern und Scannern in Ergolding, Nähe München
- Weltweiter Einsatz der Produkte
- Qualität Made in Germany: 30 Jahre Erfahrung und Zertifizierung nach der europäischen Qualitätsnorm ISO 9001:2008

HEMERA S ist ein Dokumentenscanner mit automatischem Dokumenteneinzug sowie Sortierung in drei Fächer. Durch den frei zugänglichen Papiertransport wird einfache Handhabung bei vergleichbar geringen Wartungs- und Servicekosten garantiert.

HEMERA S verarbeitet bis zu 360 A4-Blätter duplex in Farbe je Minute, dies entspricht 720 Seiten. Dabei können Dokumente von der Größe eines US-Schecks bis hin zu DIN A3 im selben Durchlauf gemischt verarbeitet werden.

HEMERA S wurde entwickelt, um große Dokumentmengen in kurzer Zeit zu digitalisieren, auszuwerten und/oder zu sortieren. Die hohe Scangeschwindigkeit in Verbindung mit der hohen Benutzerfreundlichkeit ermöglicht höchste Zeit- und Kosteneffizienz im Dokumentenmanagement.

HEMERA S ist mit Optionen wie Patchcodeerfassung, MICR-Erfassung, Pre-/Postscan-Drucker, Dualstream sowie Barcodeerfassung verfügbar.



# HEMERA S

## Technische Spezifikationen



Auflösung	DIN A3 je Min. duplex / color*	DIN A4 je Min. duplex / color*	DIN A5 je Min. duplex / color*	DIN A6 je Min. duplex / color*
200 DPI	260	360	420	520
300 DPI	130	260	360	400

\* Dualstream (color & b/w) ohne Durchsatzeinschränkung möglich

### Mechanik

- Automatische Stapelzufuhr (ADF)
- Kapazität Eingabefach: bis zu 1.000 Dokumente
- Automatische Dokumentenausrichtung
- Ultraschall-Doppeleinzugserkennung (optional mehrfach)
- Sortierung: 3 steuerbare Sortierfächer
- Papiertransport mittels verschleißfreier Silikonreifen

### Dokumente

- Papierformat: min. 124 x 70mm, max. 430 x 320mm
- Scanformat: max. 430 x 310 mm
- Gewicht: 40 - 200 g/m<sup>2</sup>

### Image

- 200 und 300 DPI
- Optische Auflösung: 300 DPI CCD-Kameras
- Energieeffiziente LED-Beleuchtung
- Farbe, Graustufen, Schwarz/Weiß
- Frei definierbare Snippets
- Image processing: embedded System
- Deskewing, Digitaler Farbfilter, Auto-Cropping, u.a.
- Standard-Dateiformate: JPG, TIFF

### Interfaces

- USB 2.0: API
- ScanClient ohne Volumenbegrenzung
- Mit integriertem PC: GB-Ethernet, USB 3.0

### Umgebung

- Maße: 1050 x 650 x 640 mm, Gewicht: 85 - 95 kg
- Umgebungstemperatur: +10° C bis 40° C
- Relative Feuchte: 20 - 80%, kondensationsfrei
- Integriertes Netzteil 110V - 250V AC
- 500 Watt, Standby 70 Watt

### Betriebssysteme

- MS Windows 7 & 8 (32 and 64 bit)

### Bedienpanel

- Status LED
- optional Touchscreen

### Optionen

- Patchcode
- Barcode (1D & 2D)
- JPG2000, PDF, Multipage-TIFF, PDF-A, searchable PDF
- Optische Auflösung bis 1.000 DPI
- Pre-/Postscan-Tintenstrahldrucker
- Integrierter PC Kontron i7, 8GB RAM, 1TB Harddrive
- MICR-Lesekopf magnetisch (E13B, CMC7)
- Long document scanning
- TWAIN, ISIS etc. auf Anfrage
- Markierungsabtastung Rotlicht oder Infrarot (OMR) 12 bis 48-Spur, 1/4", 1/5" und 1/6" Multilevelreading

### DATAWIN GmbH

Etzstr. 37 ■ 84030 Ergolding  
Telefon +49 871 430 599-0 ■ Fax +49 871 430 599-29  
kontakt@datawin.de ■ www.datawin.de  
Version 01/2016 – Technische Änderungen vorbehalten