

OMR 200S

**Optischer
Markierungsbelegleser
mit automatischer
Belegzuführung**

Kurzspezifikation

- Beleggrößen bis DIN A4/letter
- Wenig Platzbedarf
- Integriertes Netzteil

Gängige Optionen

- Barcodelesekopf
- 2-fach Sortierung

Beispielanwendungen

- Schulen und Universitäten
- Qualitätssicherung
- Labore und Krankenhäuser

Über DATAWIN

- Entwicklung, Konstruktion und Fertigung von high-end Beleglesern und Scannern in Ergolding, Nähe München
- Weltweiter Einsatz der Produkte
- Qualität made in Germany: 30 Jahre Erfahrung und Zertifizierung nach der europäischen Qualitätsnorm ISO 9001:2008

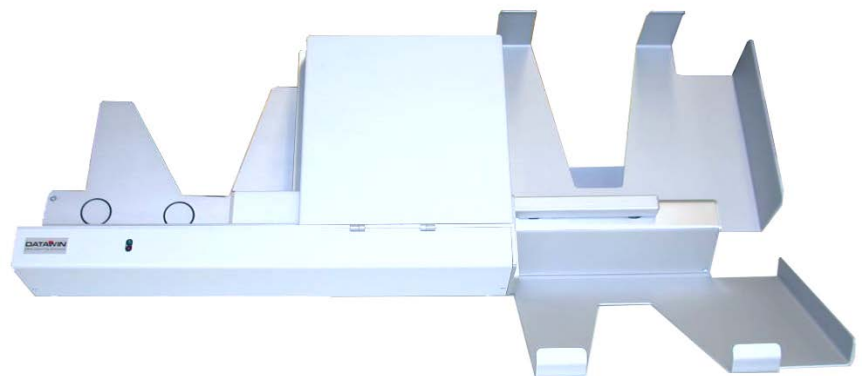


OMR 200S ist ein optischer Markierungsbelegleser mit automatischer Belegzuführung vom Stapel und optionaler Zweifach-Sortierung.

OMR 200S verarbeitet Belege zwischen 150 x 100mm und 305 x 230mm. Mögliche Markierungsraster sind 1/4", 1/5" oder 1/6".

Je nach Spurabstand sind bis zu 48 Lese Spuren möglich.

Der Tisch-Markierungsbelegleser OMR 200S bietet ein für Anwendungen im mittleren Leistungsspektrum optimiertes Preis-Leistungs-Verhältnis sowie höchsten Bedienkomfort für effizientes Daten- und Dokumentenmanagement.



OMR 200S

Technische Spezifikationen



Dokumenteneinzug und Sortierung

- Leserate: bis zu 6.000 Belege/h
- Transportgeschwindigkeit: bis zu 1,2 m/s
- Automatische Stapelzufuhr
- Kapazität Eingabefach: max. 100 Belege
- Automatische Belegausrichtung
- Optoelektronische Doppeleinzugserkennung
- Sortierung: 2 steuerbare Sortierfächer
- Einfache Wartung ohne Werkzeuge

Belegspezifikationen

- Format: min. 150 x 100 mm, max. 305 x 230 mm
- Gewicht: 80 - 140 g/m²
- Qualität: OCR acc. bis DIN 66223

OMR-Details

- Markierungsabtastung Rotlicht oder Infrarot
- 12 bis 48-Spur, 1/4", 1/5" und 1/6"
- Staubdicht, selbstreinigend
- Dynamische Schmutzausblendung
- Unempfindlich gegen Knicke & spiegelnde Markierungen
- Markierungsdesign: Kreuze/Striche, Bubbles, Flächen
- Multilevelreading
- DATAWIN und AXIOME-Schnittstellenkompatibel

Interfaces

- RS232
- USB

Bedienpanel

- 2 Status-LEDs

Mechanische Werte & Energieversorgung

- Maße: 550 x 330 x 220 mm (Leser)
900 x 600 x 220 (max. mit Sorter)
- Gewicht: Leser 11 kg, Sorter 2,6 kg
- Umgebungstemperatur: +10° C bis 40° C
- Relative Feuchte: 40 - 60%, kondensationsfrei
- Integriertes Netzteil 110 V - 250 V AC
- Ruhe 5 Watt, Lauf 115 Watt

Standards

- CE, VDE 0805/5.90, VDE 0871-B
- ISO9001-2008 zertifizierte Produktion

Optionen

- Optischer Barcodelesekopf
- Rückseitenabtastung
- Multilevelreading
- Tintenstrahldrucker

