

OMR 300S

**Optischer
Markierungsbelegleser
mit automatischer
Belegzuführung**

Kurzspezifikation

- Beleggrößen bis DIN A4/letter
- wenig Platzbedarf
- Integriertes Netzteil
- 2-Fach Sortierung

Gängige Optionen

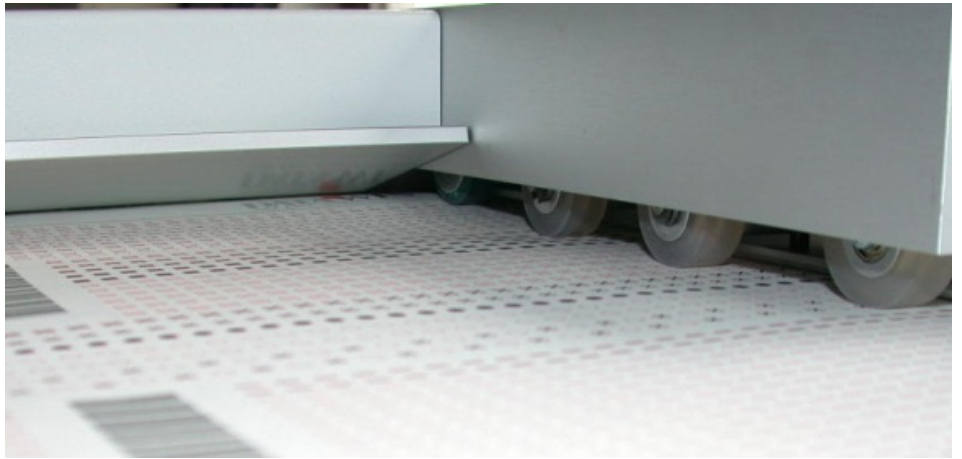
- Barcodelesekopf
- Rückseitenabtastung

Beispielanwendungen

- Labore und Krankenhäuser
- Schulen und Universitäten
- Qualitätssicherung

Über DATAWIN

- Entwicklung, Konstruktion und Fertigung von high-end Beleglesern und Scannern in Ergolding, Nähe München
- Weltweiter Einsatz der Produkte
- Qualität made in Germany: 30 Jahre Erfahrung und Zertifizierung nach der europäischen Qualitätsnorm ISO 9001:2008

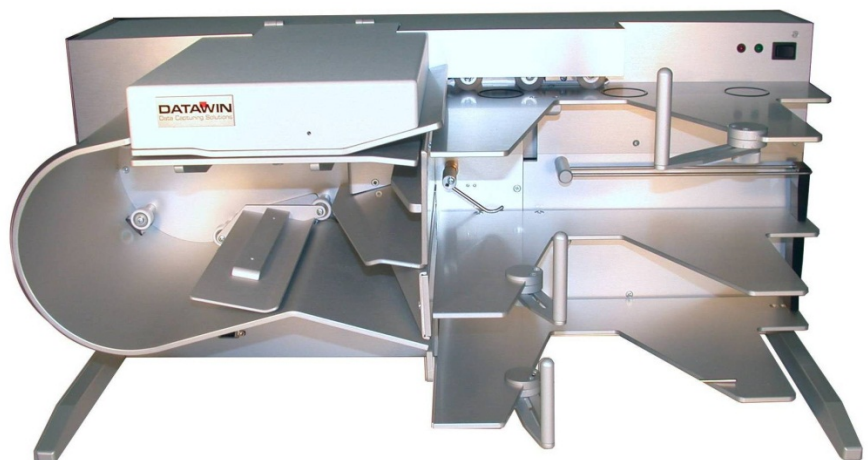


OMR 300S ist ein optischer Markierungsbelegleser mit Zweifach-Sortierung und automatischer Belegzuführung vom Stapel.

OMR 300S verarbeitet Belege zwischen 110 x 50mm und 305 x 230mm. Mögliche Markierungsraster sind 1/4“, 1/5“ oder 1/6“. Je nach Spurbestand sind bis zu 48 Lese Spuren möglich.

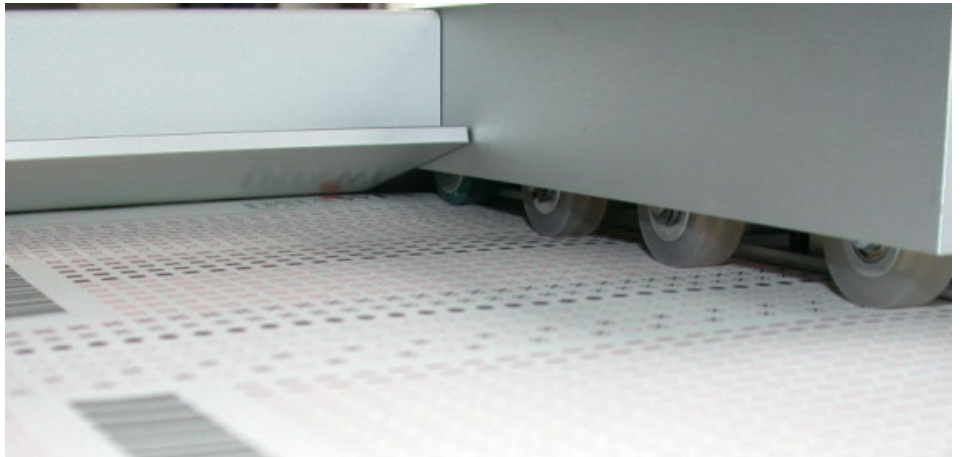
Als leistungsfähiger Tisch-Markierungsbelegleser bietet OMR 300S höchsten Bedienkomfort für effizientes Daten- und Dokumentenmanagement.

Durch Optionen wie ein integrierter Barcodeleser wird der Einsatzbereich des Markierungsbeleglesers noch erweitert.



OMR 300S

Technische Spezifikationen



Dokumenteneinzug und Sortierung

- Leserate: bis zu 9.000 Belege/h
- Transportgeschwindigkeit: bis zu 1,3 m/s
- Automatische Stapelzufuhr
- Kapazität Eingabefach: max. 500 Belege
- Automatische Belegausrichtung
- Optoelektronische Doppeleinzugserkennung
- Sortierung: 2 steuerbare Sortierfächer
- Einfache Wartung ohne Werkzeuge

Dokumentenspezifikationen

- Format: min. 110 x 50 mm, max. 305 x 230 mm
- Gewicht: 80 - 140 g/m²
- Qualität: OCR acc. bis DIN 66223

OMR-Details

- Markierungsabtastung Rotlicht oder Infrarot
- 12 bis 48-Spur, 1/4", 1/5" und 1/6"
- Staubdicht, selbstreinigend
- Markierungsdesign: Kreuze/Striche, Bubbles, Flächen
- Dynamische Schmutzausblendung
- Unempfindlich gegen Knicke & spiegelnde Markierungen
- Multilevelreading
- DATAWIN und AXIOME-Schnittstellenkompatibel

Interfaces

- RS232
- USB

Bedienpanel

- 2 Status-LEDs
- Optional: 2-zeiliges Display

Mechanische Werte & Energieversorgung

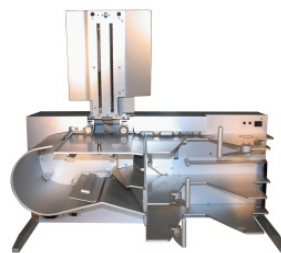
- Maße: 630 x 340 x 300 mm
- Gewicht: 20 - 22 kg
- Umgebungstemperatur: +10° C bis 40° C
- Relative Feuchte: 40 - 60%, kondensationsfrei
- Integriertes Netzteil 110 V - 250 V AC
- Max. 100 Watt

Standards

- CE, VDE 0805/5.90, VDE 0871-B
- ISO9001-2008 zertifizierte Produktion

Optionen

- Optischer Barcodelesekopf
- Rückseitenabtastung
- Multilevelreading
- Tintenstrahldrucker
- Long document scanning
- 2-zeiliges Display



DATAWIN GmbH

Etzstr. 37 ■ 84030 Ergolding
Telefon +49 871 430 599-0 ■ Fax +49 871 430 599-29
kontakt@datawin.de ■ www.datawin.de
Version 01/2013 – Technische Änderungen vorbehalten

DATAWIN
Data Capturing Solutions