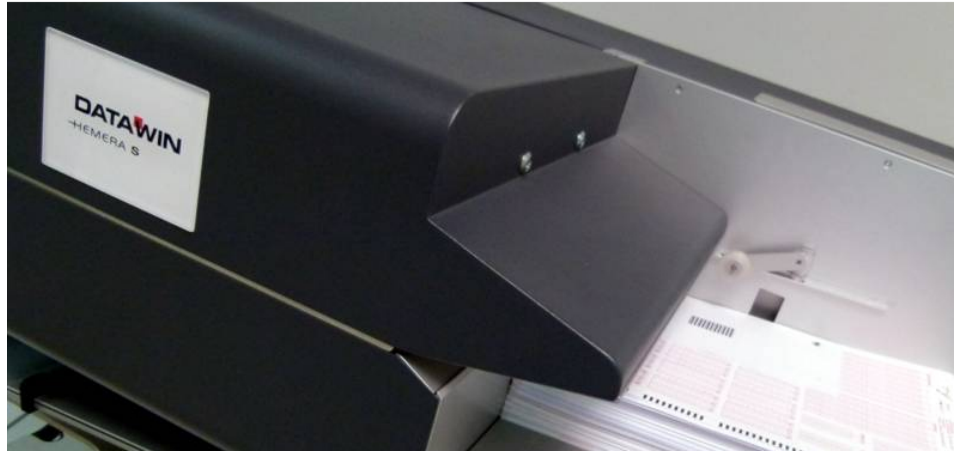


## OMR S

**Optischer  
Markierungsbelegleser  
mit automatischer  
Belegzuführung**



### **Kurzspezifikation**

- Bis zu 15.000 Belege/h
- Automatische Stapelzufuhr
- 3-fach Sortierung

### **Gängige Optionen**

- Barcodelesekopf
- Drucker

### **Beispielanwendungen**

- Schulen und Universitäten
- Umfragen und Abstimmungen
- Qualitätssicherung

### **Über DATAWIN**

- Entwicklung, Konstruktion und Fertigung von high-end Beleglesern und Scannern in Ergolding, Nähe München
- Weltweiter Einsatz der Produkte
- Qualität made in Germany: 30 Jahre Erfahrung und Zertifizierung nach der europäischen Qualitätsnorm ISO 9001:2008

OMR S ist ein transportabler A3 Markierungsbelegleser mit automatischer Dokumentzufuhr vom Stapel und Dreifach-Sortierung. Der OMR S verarbeitet bis zu 250 Dokumente beidseitig pro Minute. Mögliche Markierungsraster sind 1/4", 1/5" oder 1/6". Je nach Spurabstand sind bis zu 48 Lese Spuren möglich.

OMR S wurde entwickelt, um große Dokumentmengen in kurzer Zeit auszuwerten und/oder zu sortieren. Der hohe Durchsatz in Verbindung mit der komfortablen Benutzerfreundlichkeit ermöglicht höchste Zeit- und Kosteneffizienz im Dokumentenmanagement.

Zur OMR S Standardausstattung gehören u.a. bis zu zwei Ultraschall-Doppelbelegsensoren, die ausfallsichere und energieeffiziente LED Beleuchtung sowie der Papiertransport mittels verschleißfreier Silikonreifen.



# OMR S

## Technische Spezifikationen



### Dokumenteneinzug und Sortierung

- Leserate: bis zu 15.000 Belege/h
- Transportgeschwindigkeit: bis zu 2,2 m/s
- Automatische Stapelzufuhr (ADF)
- Kapazität Eingabefach: max. 1.000 Belege
- Automatische Belegausrichtung
- Ultraschall- Doppeleinzugserkennung
- Sortierung: 3 steuerbare Sortierfächer
- Einfache Wartung ohne Werkzeuge

### Größe der Dokumente

- Format: min. 124 x 70 mm, max. 420 x 297 mm
- Gewicht: 60 - 160 g/m<sup>2</sup>
- Qualität: OCR acc. bis DIN 66223

### OMR-Details

- Markierungsabtastung Rotlicht oder Infrarot
- 12 bis 48-Spur, 1/4", 1/5" und 1/6"
- Staubdicht, selbstreinigend
- Dynamisch selbstjustierend auf Belegfarbe & Grauwerte
- Dynamische Schmutzausblendung
- Unempfindlich gegen Knicke & spiegelnde Markierungen
- Multilevelrereading
- DATAWIN und AXIOME-Schnittstellenkompatibel

### Interfaces

- USB
- RS232 - Serial Interface
- mit integriertem PC: Ethernet

### Betriebssysteme

- MS Windows 7 (32 and 64 bit)
- MS Windows XP 32 bit

### Bedienpanel

- Status-LED
- Optionaler Touchscreen

### Maße und Stromversorgung

- Maße: 1050 x 650 x 640 mm
- Gewicht: 85 - 95 kg
- Umgebungstemperatur: +10° C bis 40° C
- Relative Feuchte: 40 - 60%, kondensationsfrei
- Integriertes Netzteil 110 V – 250 V AC
- Ruhe 70 Watt, Lauf 500 Watt

### Standards

- CE, VDE 0805/5.90, VDE 0871-B
- UL-proof
- ISO9001-2008 zertifizierte Produktion

### Optionen

- Optischer Barcodelesekopf
- Rückseitenabtastung
- CCD-Kamera zur Imageerfassung
- Pre/Post Tintenstrahldrucker
- Embedded PC
- Touchscreen
- MICR-Lesekopf E13B, CMC7
- Long document scanning

