

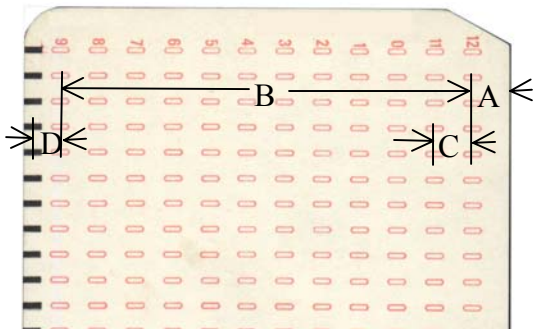
# **Belegspezifikation**

DATAWIN OMR

Version 0060914

**Standardbeleg 12 (16) Spuren, Spurabstand 1/4"**

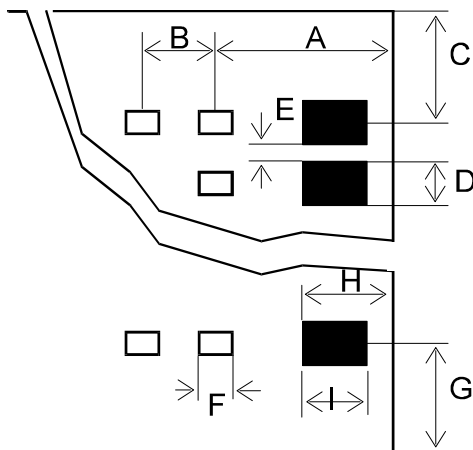
(Alle Maße in mm)



	norm.
A	6,35
B	n x A
C	6,35
D	5,0

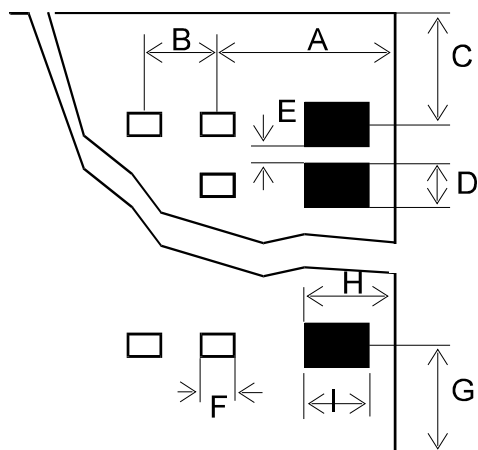
**Standardbeleg 40 Spuren, Spurabstand 1/5"**  
**Standardbeleg 16(18) Spuren, Spurabstand 1/5"**

(Alle Maße in mm)



	min.	norm.	max.
A		13,97 <sup>2)</sup>	
B		5,08	
C	10		
D	1		4
E	1,5 <sup>1)</sup>		
F		3,0	
G	10		
H		7,62 <sup>2)</sup>	
I		5,08	

**Standardbeleg 48 Spuren, Spurbestand 1/6"**  
(Alle Maße in mm)



	min.	norm.	max.
A		11,43 <sup>2)</sup>	
B		4,23	
C	10		
D	1		4
E	1,5 <sup>1)</sup>		
F		3,0	
G	10		
H		8,89 <sup>2)</sup>	
I		3,81	

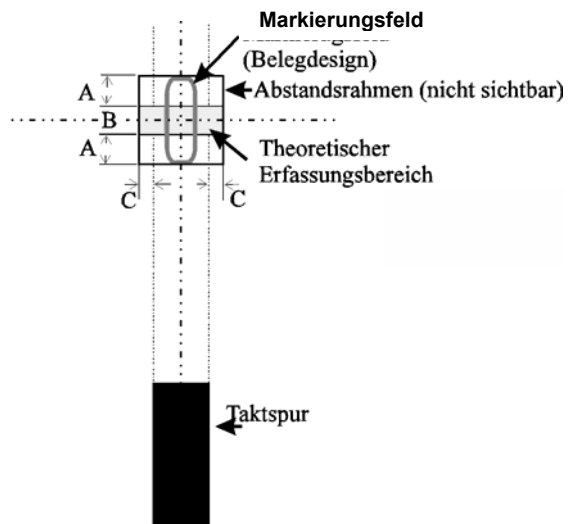
- <sup>1)</sup> Kann nach Rücksprache mit dem Hersteller für besondere Kodierungstechniken kleiner werden.  
<sup>2)</sup> DATAWIN-Belegleser erlauben eine Abtastverschiebung von -1 +3 mm. Die Maße A und H müssen hierbei jedoch gleichsinnig und um gleiche Werte abweichen.

**Belegqualität:** Mechanische Eigenschaften nach DIN 6723/6724  
 Optische Eigenschaften: OCR-Qualität nach DIN 66223  
 PCS-Wert für Taktmarken: > 60%

**Belegformat:** Für alle Typen von OMR: Länge in Transportrichtung > Breite !

Lesertyp	Min. Beleg (mm)		Max. Beleg (mm)		Papiergewicht (g/qm)
OMR 19E	70	x 25	210	x 105	80 - 140
OMR 50E	100	x 40	320	x 220	80 - 140
OMR 15S	75	x 70	320	x 110	120 - 140
OMR 200S	115	x 100	305	x 230	120 - 140
OMR 300S	110	x 50	305	x 230	80 - 140
OSR 300H	110	x 50	305	x 230	80 - 140
HS 3000	150	x 54	356	x 216	60 - 140
OMR 18E	70	x 25	320	x 120	120 - 140
OMR 33E	80	x 40	320	x 105	80 - 140
OMR 100E	80	x 60	320	x 220	80 - 140
OMR 12S	75	x 70	320	x 110	120 - 140
OMR 2000	115	x 100	305	x 230	80 - 140
OMR 4000	115	x 100	305	x 230	80 - 140
OMR 100S	100	x 80	320	x 220	80 - 140

**Markierungsfenster:**



Maße: A = min. 1,0 mm  
B = 1,0 mm  
C = min. 0,5 mm

Markierungen (und reflexionsverändernder Beleg-aufdruck) werden in dem nebenan dargestellten "theoretischen Erfassungsbereich" erkannt.

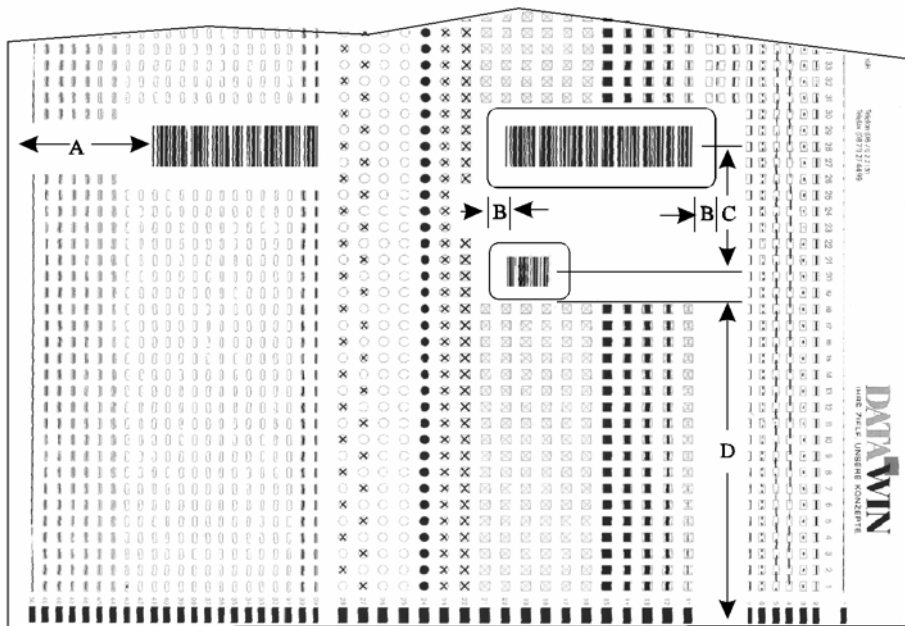
Wenn zur Ausblendung von Schwarzdruck keine besonderen Abtastverfahren (Scanmode, Fensterdefinition) verwendet werden, empfiehlt es sich, im Bereich des dargestellten "Abstandsrahmen" keine lesbaren Beschriftungen und Graphiken anzubringen.

Der Abstandsrahmen ist so dimensioniert, dass leichte Toleranzen im Belegdesign, -schnitt und -transport ausgeglichen werden.

**Barcodeaufkleber, bzw. -aufdruck:**

Maß	Bezeichnung	min. mm	max. mm	Bemerkung
A (s. Skizze)	Abstand zum Belegende	35	---	Abstand des letzten Barcodemoduls bis zum Belegrand
B (s. Skizze)	Weißrand	10	---	Fläche vor dem ersten und nach dem letzten Barcodemodul, die weiß oder in Blinddruck ausgeführt sein muss.
C (s. Skizze)	Abstand von 2 Barcodezeilen	11	55	Nur bei Option Doppelbarcode. Größere Abstände auf Anfrage. Bitte beachten: Der vom Kunden vorgegebene Abstand, der im Werk eingestellt wurde, ist nicht mehr veränderbar.
D (s. Skizze)	Abstand zur Belegunterkante			Abstand des Barcodemoduls bis zur Belegunterkante.
	OMR15S	15 (30)*	70 (80)*	Die Taktmarken müssen <b>immer</b> frei bleiben!  * In Ausnahmefällen, nach Rücksprache mit dem Hersteller möglich.
	OMR18E	15	70	
	OMR19E	45	70	
	OMR33E	15	65 (78)*	
	OMR36S	21	190	
	OMR50E	20	195	
	OMR100E,S	10 (23)*	190 (200)*	
	OMR200S	21	190	
	OMR300S	18	195	
	OSR300H	18	195	
	HS3000	18	195	

Beim Erfassen des Barcodes durch den Belegleser ist es notwendig, dass der Barcodelesekopf mindestens in einer Diagonale den ges. Barcode überstreifen kann. Es ist also auf jeden Fall günstig, den Barcode so hoch wie möglich zu drucken, um z. B. Klebungengenauigkeiten ausgleichen zu können.



**Zulässige Belegfarben für Rotlicht-, bzw. Infrarotlichtabtastung**

Messungen mit Blindfarben "Zeller & Gmelin"  
(%-Angabe entspricht dem Blindfarbenstörsignal)

Abtastung:	Infrarotlicht: 950 nm	Rotlicht: 635 nm
------------	-----------------------	------------------

Druck-Farbe	Farb-Nr.	Wert %	Bemerkung	Wert %	Bemerkung
Papier	weiß	< 1		< 1	
Gelb	63376	3	gut	4	noch gut
Gelb	64400	3	gut	4	noch gut
Gelb	64401	< 1	sehr gut	< 1	sehr gut
Orange	63079	2	sehr gut	4	gut
Rot	62429	2	sehr gut	< 1	sehr gut
Rot	63082	2	sehr gut	4	noch gut
Rot	63112	2	sehr gut	4	noch gut
Rot	65108	< 1	sehr gut	< 1	sehr gut
Rot	65204	< 1	sehr gut	4	noch gut
Rot	65205	2	sehr gut	4	noch gut
Violett	63081	3	gut	12	bedenklich
Blau	62432	3	gut	44	unbrauchbar
Blau	63893	2	sehr gut	32	unbrauchbar
Blau	65107	2	sehr gut	16	schlecht
Blaugrün	63892	3	gut	44	unbrauchbar
Blaugrün	65109	< 1	sehr gut	24	unbrauchbar
Grün	62431	3	gut	48	unbrauchbar
Grün	63483	< 1	sehr gut	44	unbrauchbar
Grün	63505	3	gut	36	unbrauchbar
Grün	64513	3	gut	80	unbrauchbar
Gelbgrün	63891	3	gut	48	unbrauchbar
Braun	62433	4	noch gut	16	schlecht
Braunton (1 g/m <sup>2</sup> )	18482	2	sehr gut	24	unbrauchbar
Braunton (2 g/m <sup>2</sup> )	18482	2	sehr gut	40	unbrauchbar

Die mit "**bedenklich**" bezeichneten Blindfarben sollten nach Möglichkeit vermieden, bzw. nur nach Rücksprache mit dem Hersteller verwendet werden!