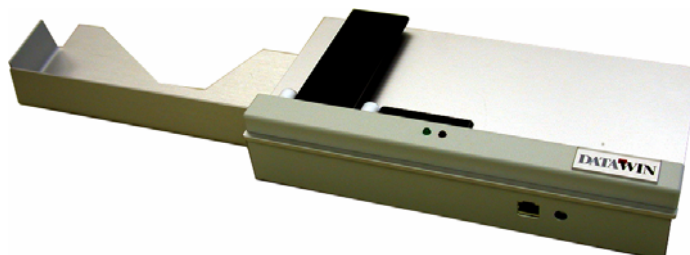


Optyczny czytnik znakowania z manualnym wprowadzaniem formularzy

Nowo skonstruowany czytnik **OMR 19E** rozpoznaje znaki, krzyżyki, linie, punkty i inne znaczenia. Opracowuje wydrukowane formularze (np. z drukarki laserowej) jak również formularze ze ślepyimi farbami i wysokojakościowe kopie. Głowica czytnika jest dostępna do czyszczenia i usuwania usterek bez użycia narzędzi. Dzięki takim funkcjom jak skanowanie, „wymazanie” poprzez nowe znaczenie i **ADS (AutoDynamiczneSkanowanie)** została osiągnięta dotychczas nieznaną miarą niezawodności czytania i wielostronności. Dlatego znacznie zwiększa się zasięg zastosowania tych czytników.



Dane techniczne

Koncepcja

- Kompaktowa, elegancka konstrukcja.
- Łatwa obsługa.
- Pochylenie urządzenia w formie ergonomicznego pulpitu.
- Nieskomplikowany doгляд (serwis).
- Czyszczenie i justowanie (ustawianie) bez użycia narzędzi.
- Wprowadzanie formularza „face down” tekstem na dół.

Doprowadzanie i transport formularzy

- Manualne wkładanie formularzy.
- Samoregulacja transportu formularzy.
- Szybkość transportu: 800 mm/s.
- Regulowane odprowadzanie, względnie zwrot z akustycznym sygnałem.

Głowica czytnika

- Pyłoszczelna, samoczyszcząca.
- Światło czerwone: wszystkie powszechnie stosowane środki do pisania.
- Opcjonalnie podczerwień: znaczenia ołówkiem względnie pisakiem- OCR.
- 12 śladowe czytanie, 1/4" odstęp śladu.
- 16 śladowe czytanie, 1/4" odstęp śladu.
- 18 - śladowe czytanie, 1/5" odstęp śladu.
- 20 - śladowe czytanie, 1/6" odstęp śladu.
- Niewrażliwa na zgięte i błyszczące znaczenia.
- Dynamiczne samoustawianie na kolory i szare werty formularzy.
- Dynamiczne minimowanie zanieczyszczeń.

Opcja kod paskowy

- Regulacja poprzez prawie całą szerokość kuponu kodowego.
- Samorozpoznanie: 2/5 interleaved, 3 Str. Matrix, kodowanie, kod 39, EAN 8/13.

Możliwości działania

100%-wa kompaktbilność z produktami DATAPEC-OMR

- **STANDARDMODE**
Kompaktbilność z konwencjonalnymi czytnikami.
- **SCANMODE**
Metoda- ADS. Wielostronność w wyglądzie formularza, drukowane czarno- białe i kopiowane formularze możliwe.
- **RUB- OUT- MODE**
Definiowanie granic intensywności. „Wymazanie” poprzez nowe znaczenie.
- **RESCANNING**
Powtórne, różne ocenianie wprowadzonych znaczeń. Selekcjonowanie i szacowanie poszczególnych znaczeń, według ich pozycji, intensywności i szerokości.
- **TESTMODE**
Rutynowy, prosty i szybki test czytania, względnie ustalenie optymalnych parametrów formularza.

Flash Memory

- Parametryzowanie i uaktualnianie programu poprzez serial interface.
- Uaktualnianie oprogramowania przez transmisję danych.

Port komunikacyjny

- Serial interface z wtykiem RJ45
- Automatyczne rozpoznanie wymagań portu (częstotliwość Baud,znak/bit, parytet).

Ciężar papieru / format formularza

- 80 – 140 g/m²
- min. 65 mm x 30 mm
- max. 220 mm x 110 mm
- długość w kierunku transportu > szerokość!

Znaczenia

- Krzyżyki, linie pionowe i poziome.
- Punkty, powierzchnie.

Design (wygląd) formularza

- Ślepe farby do druku (nierozpoznawane przez skaner).
- Druki laserowe/ kopie (ADS).

Elektronika

- Procesor: Siemens 80C517A
- RAM: 32 kByte max. 64 kByte
- Flash-Mem. 128 kByte max. 512 kByte

Zasilanie zewnętrzne

- Wejście: 110V-250V
- Wyjście: 12V=, 40W

Wymiar i ciężar

- Czytnik: 280 x 135 x 80 mm
- Przystawka: 220 x 90 x32 mm
- Podstawa: 450 x 220 mm
- Ciężar: 4,3 kg

Normy

- Montaż według. VDE 0805/5.90
- Eliminacja zakłóceń falowych według VDE 0871-B
- CE

Możliwości dostawy i zmiany techniczne zastrzeżone.