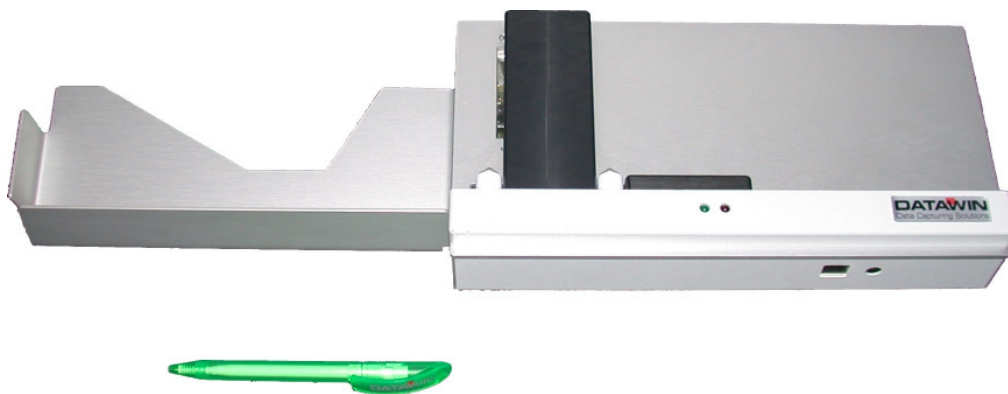


OMR 19E

Optischer Markierungsbelegleser mit manueller Belegzuführung



Der OMR 19E liest Marken, Kreuze, Striche, Punkte und andere Markierungen. Er verarbeitet selbstgedruckte Belege (z.B. vom Laserdrucker) sowie Blindfarbenbelege und qualitativ hochwertige (maßhaltige) Kopien.

Der Lesekopf ist ohne Werkzeug zur Reinigung und zur Beseitigung von Funktionsstörungen zugänglich.

Durch Funktionen wie Scanning, "Radieren" durch Übermarkieren und ADS (AutoDynamisches Schwellenscanning) wird ein bisher nicht gekanntes Maß an Lesesicherheit und Flexibilität erreicht.

Durch Optionen wie ein integrierter Barcodeleser wird der Einsatzbereich des Markierungsbeleglesers noch erweitert.



OMR 19E

Optischer Markierungsbelegleser mit manueller Belegzuführung

Technische Spezifikationen:

Belegzuführung und Ablage

- § Belegeingabe: einzeln manuell
- § Transportgeschwindigkeit: 800 mm/s
- § Ausgabefach: einfach
- § Wartung ohne Werkzeug möglich

Belegspezifikationen

- § Format: min. 65x30mm, max. 220x108mm
- § Länge (Transportrichtung) > Breite
- § Gewicht: 80 – 140 g/qm
- § Qualität: OCR acc. to DIN 66223
- § Markierungsdesign: Kreuze/Striche, Bubbles, Flächen
- § Belegdesign: Blinddruckfarben, lasergedruckte Belege (ADS)

Abtastung

- § Rotlicht
- § 12 Lesespuren, 1/4" Abstand
- § 16 Lesespuren, 1/4" Abstand
- § 18 Lesespuren, 1/5" Abstand
- § 20 Lesespuren, 1/6" Abstand
- § staubdicht, selbstreinigend
- § dynamisch selbstjustierend auf Belegfarbe & Grauwerte
- § dynamische Schmutzausblendung
- § unempfindlich gegen Knicke & spiegelnde Markierungen

Elektronik

- § Prozessor: SE 80C517A
- § RAM: 64 kByte
- § Flash-Memory: 128 kByte

Schnittstellen

- § RS 232 mit RJ45 oder USB 2.0
- § automatische Erkennung von Baudrate, bit/Zeichen, Parity

Firmware

- § Updatemöglichkeit über serielle Schnittstelle
- § Parametrisierung über serielle Schnittstelle und DFÜ

Bedienfeld

- § 2 Status-LEDs

Netzspannung / Leistungsaufnahme

- § Extern: Input 110V – 250V AC, Output 12V DC, 40W

Größe und Gewicht

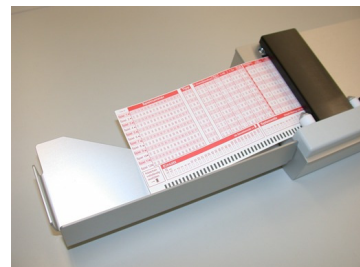
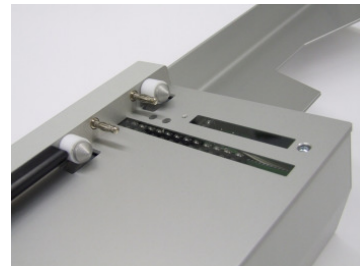
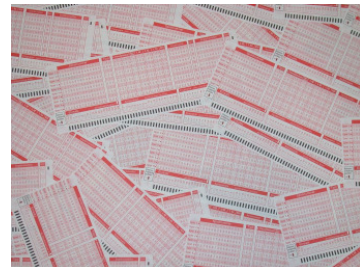
- § Maße (H x B x T): 280x135x80 mm (Gerät),
220x90x32 mm (Ablage)
- § Gewicht: 2,0 kg (Gerät)

Standards

- § VDE 0805/5.90
- § VDE 0871-B
- § CE

Optionen

- § Barcodeleser: Verstellbar über nahezu gesamte Belegbreite, selbsterkennend (2/5 Interleaved, Matrix, Codabar, Code 39, EAN 8, EAN13, Code 128)
- § Infrarotabtastung
- § Multilevelreading



Liefermöglichkeiten und technische Änderungen vorbehalten