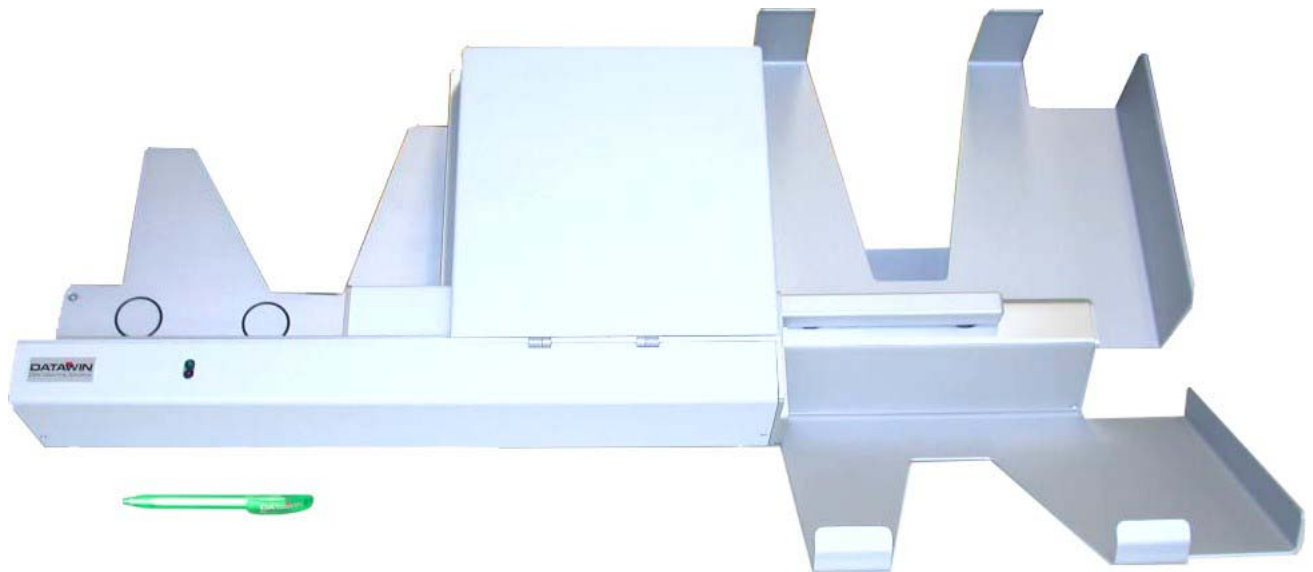


OMR 200S

Optischer Markierungsbelegleser mit automatischer Stapelzuführung



Der Belegleser OMR 200S ist ein optischer Markierungsbelegleser mit Stapelzuführung. Er wurde als leistungsfähiger Tischleser mit höchstem Bedienkomfort für effiziente Dateneingabe konzipiert.

Die Gerätekonfiguration lässt optional bis zu zwei OMR-Leseköpfe (Abtastleisten), zwei Barcode-Leseköpfe, einen Inkjet Printer (HP-Tintenstrahldrucker) und eine zweifache Sortierablage zu.

Der Leser arbeitet mit einer CPU der neuesten Generation, die für hohe Zuverlässigkeit und Schnelligkeit bei der Dateneingabe direkt vom Beleg in den Computer sorgt.

Liefermöglichkeiten und technische Änderungen vorbehalten

OMR 200S

Optischer Markierungsbelegleser mit automatischer Stapelzuführung

Technische Spezifikationen:

Belegzuführung und Ablage

- Automatische Stapelzuführung
- Kapazität: bis zu 100 Blatt
- Leserate: bis zu 6000 Belege/h (softwareabhängig)
- Transportgeschwindigkeit: ca. 1,2 m/s
- Automatische Belegausrichtung
- Doppelbelegerkennung: optoelektronisch
- Ausgabefach: einfach
- Wartung ohne Werkzeug möglich
- Stopp im Falle eines negativen Befehls

Belegspezifikationen

- Format: min. 150 x 100 mm , max. 305 x 230mm
- Länge (Transportrichtung) > Breite
- Gewicht: 80 – 140 g/m²
- Qualität: OCR acc. to DIN 66223
- Markierungsdesign: Kreuze/Striche, Bubbles, Flächen
- Belegdesign: Blinddruckfarben, lasergedruckte Belege (ADS)

Abtastung

- Rotlicht
- 40 Lesespuren, 1/5" Abstand
- staubdicht, selbstreinigend
- dynamisch Selbstjustierend auf Belegfarbe & Grauwerte
- dynamische Schmutzausblendung
- unempfindlich gegen Knicke & spiegelnde Markierungen

Elektronik

- Prozessor: Siemens 80C517
- RAM: 64 Kbytes
- Flash-Memory: 128 Kbytes

Schnittstellen

- Interface: 1x RS 232
- automatische Erkennung von Baudrate, bit/Zeichen, Parity

Firmware

- Updatemöglichkeit: über serielle Schnittstelle
- Parametrisierung: über serielle Schnittstelle
- DFÜ-tauglich: ja

Bedienfeld

- 2 Status-LEDs

Betriebsarten

- STANDARDMODE: Kompatibilität zu herkömmlichen Markierungslesern
- SCANMODE: ADS-Verfahren. Hohe Flexibilität im Belegdesign, schwarzgedruckte und kopierte Belege möglich
- RUB-OUT-MODE: Definition von Intensitätsgrenzen. "Radieren" durch Übermarkieren
- RESCANNING: Wiederholtes, unterschiedliches Bewerten der erfassten Markierungen. Gezieltes Ansprechen und Bewerten einzelner Markierungspositionen nach Lage, Intensität und Breite
- TESTMODE: Verschiedene Routinen zum einfachen und schnellen Lesertest, bzw. zum Ermitteln der optimalen Belegparameter

Netzspannung

- intern: 115V – 250V AC

Mechanische Werte

- Maße: 550 x 330 x 220 mm (Gerät); 900 x 600 x 220 (max. mit Sorter)
- Gewicht: 11kg (Gerät); 2,6kg (Sorter)
- Umgebungstemperatur: +10° C bis 40° C
- Relative Feuchte: 40 - 60%, kondensationsfrei

Standards

- CE
- VDE 0805/5.90
- VDE 0871-B

Optionen

- Infrarotabtastung
- 48 Lesespuren, 1/6" Abstand
- Abtastung Rückseite
- Sorter mit 2 steuerbaren Fächern
- Barcodeleser: Verstellbar über nahezu gesamte Belegbreite, selbsterkennend: 2/5 Interleaved, Matrix, Codabar, Code 39, EAN 8, EAN13, Code 128
- Barcodeleser Rückseite
- Barcodeleser 2. Zeile
- Multilevelreading
- Paginator

Liefermöglichkeiten und technische Änderungen vorbehalten